

Stratégie de développement durable 2024

Une nouvelle ère
se dessine



PORT
TROIS-RIVIÈRES





Bilan des actions en développement durable

En 2024, le Port de Trois-Rivières a poursuivi avec rigueur la mise en œuvre de sa démarche de développement durable, toujours en incorporant les principes environnementaux, sociaux et économiques dans l'ensemble de ses projets et de ses activités. Voici un bilan qui illustre les principales actions concrètes entreprises au cours de l'année pour bâtir un port plus durable, résilient, inclusif et performant.



Dimension Environnement et Santé

Nos objectifs

Le Port de Trois-Rivières poursuit une vision environnementale ambitieuse, guidée par des objectifs clairs et concrets. D'abord, nous travaillons activement à adapter nos infrastructures portuaires aux réalités des changements climatiques, en augmentant leur résilience et leur capacité d'adaptation.

En parallèle, nous visons une décarbonation pour 2050, en exerçant un leadership fort auprès de la communauté portuaire, en encourageant l'adoption de solutions énergétiques plus propres et en réduisant les émissions de gaz à effet de serre.

Enfin, nous accordons une grande importance à la protection de l'environnement et de la biodiversité. La prévention de la pollution et la réduction des impacts environnementaux sont au cœur de nos actions, soutenues par l'engagement constant des utilisateurs du Port à adopter des pratiques responsables.

Nos actions concrètes réalisées

- Intégration de mesures d'adaptation aux changements climatiques dans les nouveaux projets portuaires, notamment par le surdimensionnement des conduites pluviales et l'ajout de décanteurs hydrodynamiques adaptés pour un traitement amélioré de l'eau pluviale.
- Construction de conduites et de massifs électriques qui permettront facilement les connexions électriques futures des navires-vraquiers aux quais 16 et 17 pour la réduction du carbone.
- Modélisations hydrodynamiques des courants et de la sédimentation pour réduire, voire éliminer, les opérations de dragage d'entretien au Port.
- Réalisation de mesures d'effarouchement mécanique du poisson lors de la construction du quai 16 pour éviter que des poissons soient emprisonnés dans l'ancien bassin, contribuant au maintien de la biodiversité.



Dimension Sociale et Communautaire



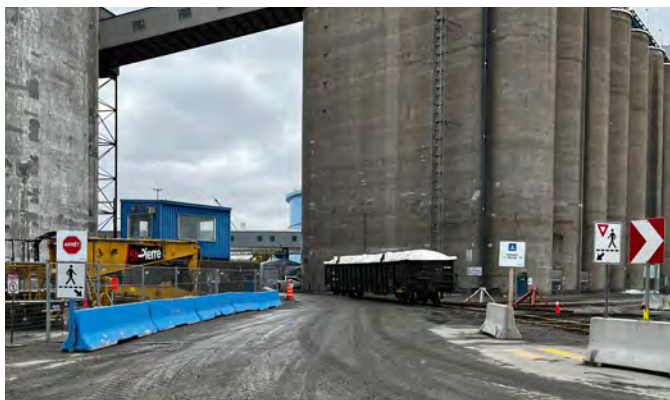
Nos objectifs

Le Port de Trois-Rivières place les dimensions sociale et communautaire au cœur de ses priorités. Il cherche à favoriser une cohabitation harmonieuse avec ses voisins par une interface Ville-Port bien intégrée, permettant une meilleure concertation entre les usages portuaires et les réalités urbaines.

Le Port valorise également l'identité et la culture locale, ce qui renforce le sentiment de fierté des Trifluviens et Triflueviennes envers leur Port et leur Ville. Enfin, le Port souhaite s'illustrer comme un employeur modèle, engagé dans la création d'emplois de qualité, le maintien d'un environnement sain et une implication continue au sein de sa communauté.

Nos actions concrètes réalisées

- Maintien de canaux de communication actifs pour répondre aux préoccupations citoyennes et favoriser une cohabitation harmonieuse, que ce soit pour les travaux majeurs ou pour les effets causés par les opérations portuaires (ex. : bruit ou poussière).
- Soutien et contribution à plusieurs événements, partenariats, organismes communautaires, éducatifs et culturels visant à renforcer les liens avec la collectivité et la culture locale.
- Renforcement des pratiques de sécurité sur le territoire portuaire, comprenant notamment des campagnes de sensibilisation ciblant les camionneurs et de nouvelles zones piétonnières réservées aux travailleurs.





Dimension Prospérité économique

Nos objectifs

Sur le plan économique, le Port de Trois-Rivières poursuit une prospérité responsable en misant sur une gouvernance innovante et durable, guidée par des principes de transparence, d'équité et de respect de l'environnement.

Il s'engage à favoriser un développement économique durable qui profite à la collectivité, tout en maintenant sa compétitivité grâce à une offre de service performante et écoresponsable. Par l'intégration de technologies vertes et l'amélioration continue de ses pratiques, le Port place l'innovation durable au cœur de sa stratégie pour répondre aux défis actuels et futurs de l'activité portuaire.

Nos actions concrètes réalisées

- Participation à la Vallée de la transition énergétique, en explorant des solutions durables et financièrement accessibles pour électrifier les activités portuaires et faciliter l'accès à des sources d'énergie plus propres.
- Début de la reconstruction des quais 16 et 17 en plus du remblayage du bassin, qui seront à la fine pointe de la technologie et répondront aux besoins futurs.
- Intégration d'un projet de surveillance des quais 16 et 17 avec des capteurs intégrés pour étudier leurs mouvements (inclinomètre sur la façade du quai pour la verticalité; jauges sur les bornes d'amarrage pour leur capacité et force).

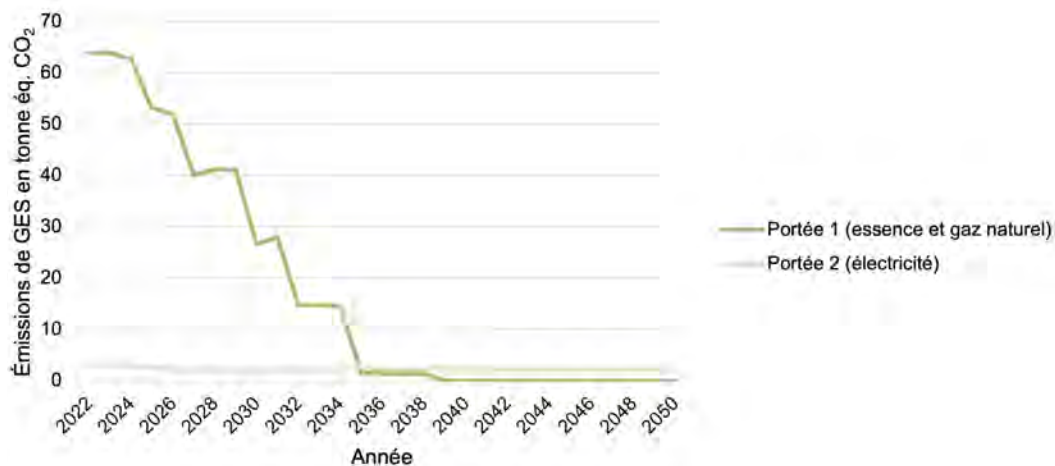


Décarbonation du Port

Les données scientifiques montrent qu'il y a urgence d'agir pour contrer les conséquences des changements climatiques, principalement causés par l'augmentation de la concentration des gaz à effet de serre (GES) dans l'atmosphère. Les impacts des changements climatiques sont visibles et risquent de s'intensifier dans l'avenir, engendrant notamment des phénomènes météorologiques extrêmes.

L'APTR est grandement investie dans l'action climatique et travaille sur la décarbonation. L'APTR s'est engagée, dans le cadre du Défi carboneutre du gouvernement canadien, à mettre en œuvre un plan pour décarboner d'ici 2050 l'ensemble de ses émissions de portée 1 et 2, et inclut des catégories d'émissions de portée 3 pertinentes pour l'organisation au sein de son plan.

Voici la trajectoire de décarbonation du Port pour ses émissions directes (portées 1 et 2) afin d'atteindre la carboneutralité en 2050.



La comparaison des émissions totales et absolues de GES entre 2022 et 2024 confirme actuellement la mise en œuvre de mesures efficaces pour la décarbonation portuaire. Les émissions de GES ont en effet réduit de 3,7 % pour les portées directes (1 et 2) et indirectes (3) du Port.

